

نحوه ساختن

Broadband connection

در ویندوز

نحوه ساختن Broadband Connectin در ویندوز

فهرست

نحوه ساختن Broadband connection در ویندوز XP

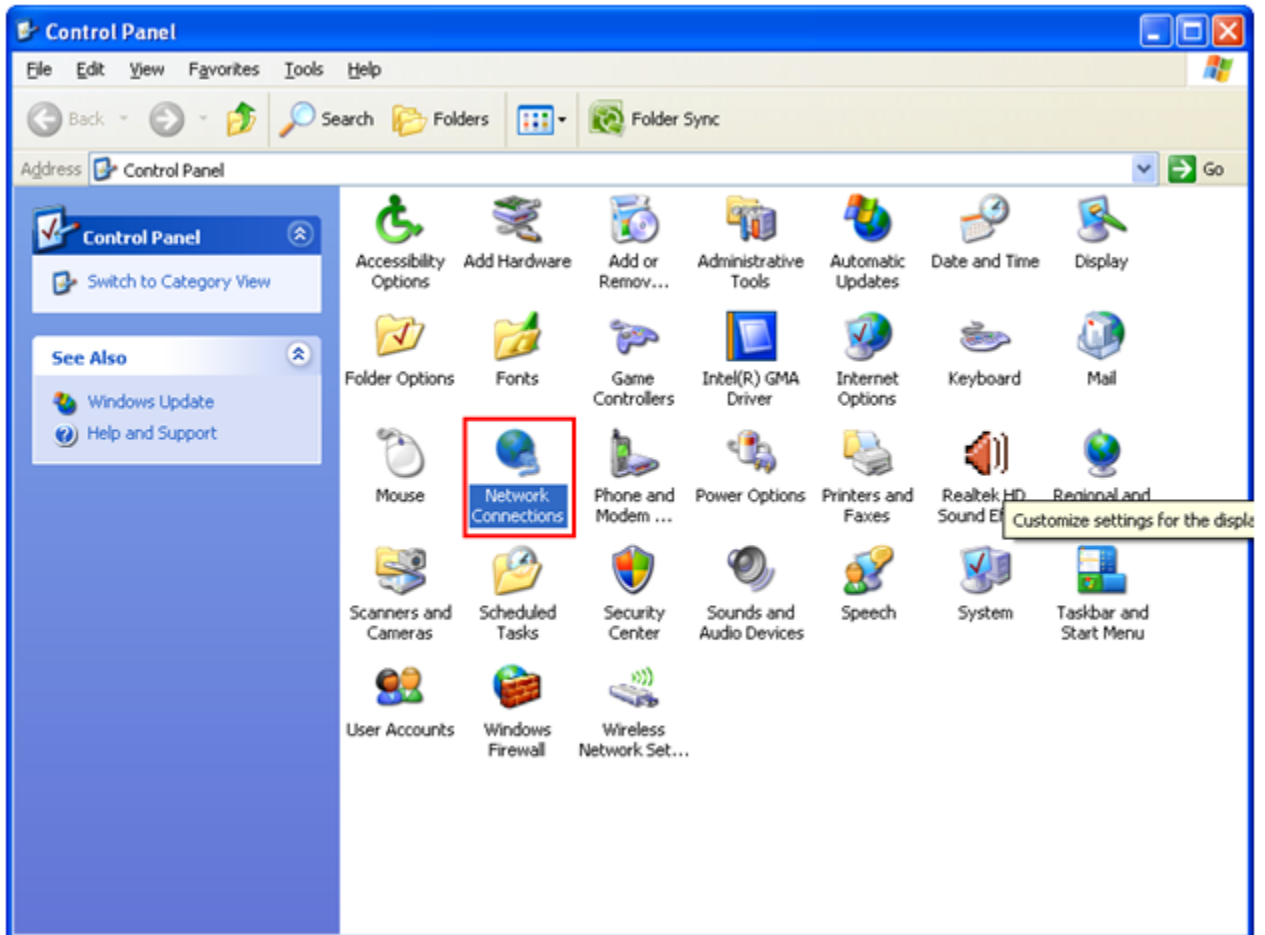
نحوه ساختن Broadband connection در ویندوز Vista

نحوه ساختن Broadband connection در ویندوز Seven

نحوه ساختن Broadband connection در ویندوز

نحوه ساختن Broadband connection در ویندوز XP

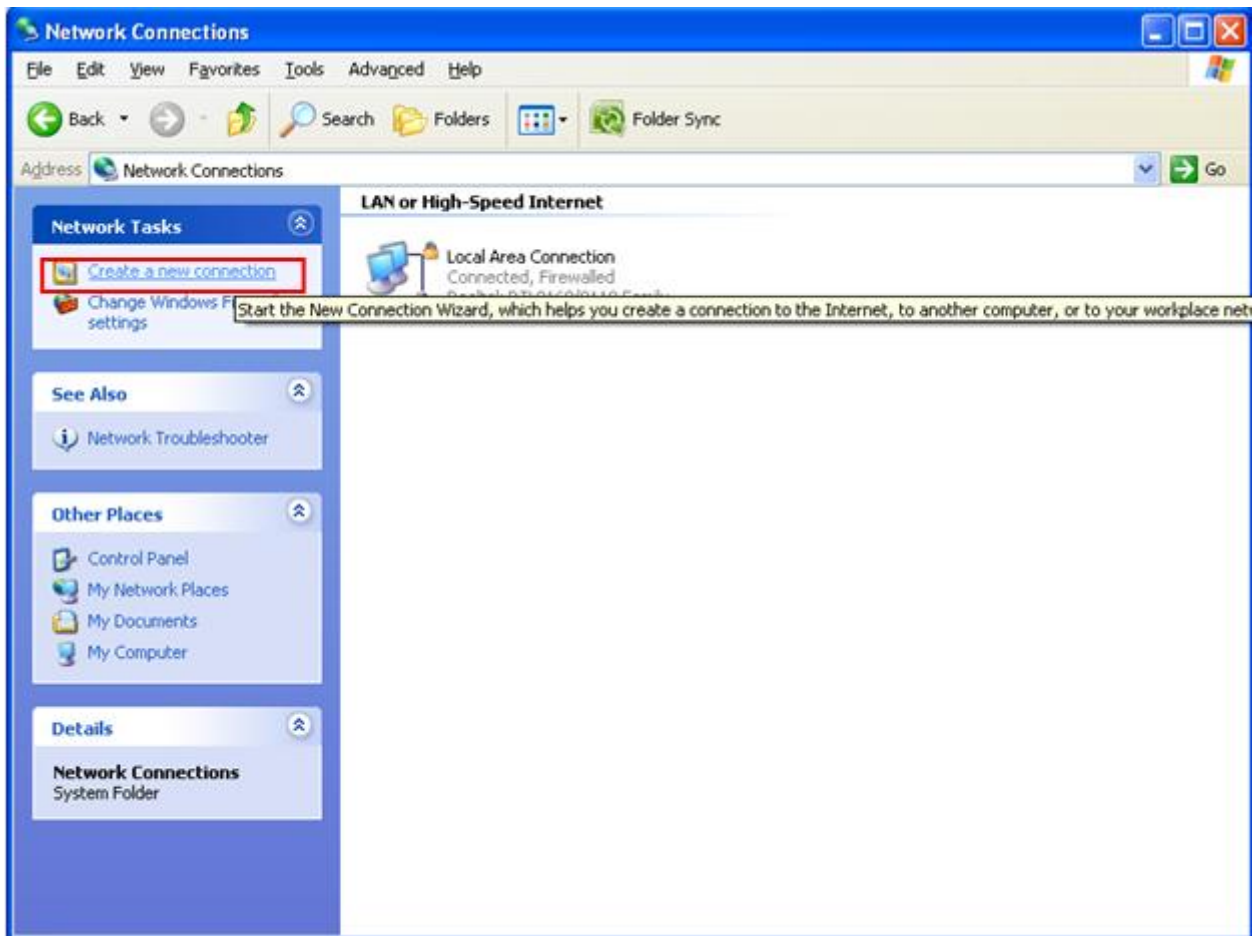
ابتدا از منوی Start ویندوز، Control Panel را انتخاب کنید.
در Control Panel، گزینه Network Connections را انتخاب کنید.



شکل ۱

نحوه ساختن Broadband connection در ویندوز

در صفحه Network Connections روی گزینه Create a new connection کلیک کنید.



شکل ۲

نحوه ساختن Broadband connection در ویندوز

صفحه به صورت شکل زیر ظاهر می شود.
در New Connection Wizard روی Next کلیک کنید.

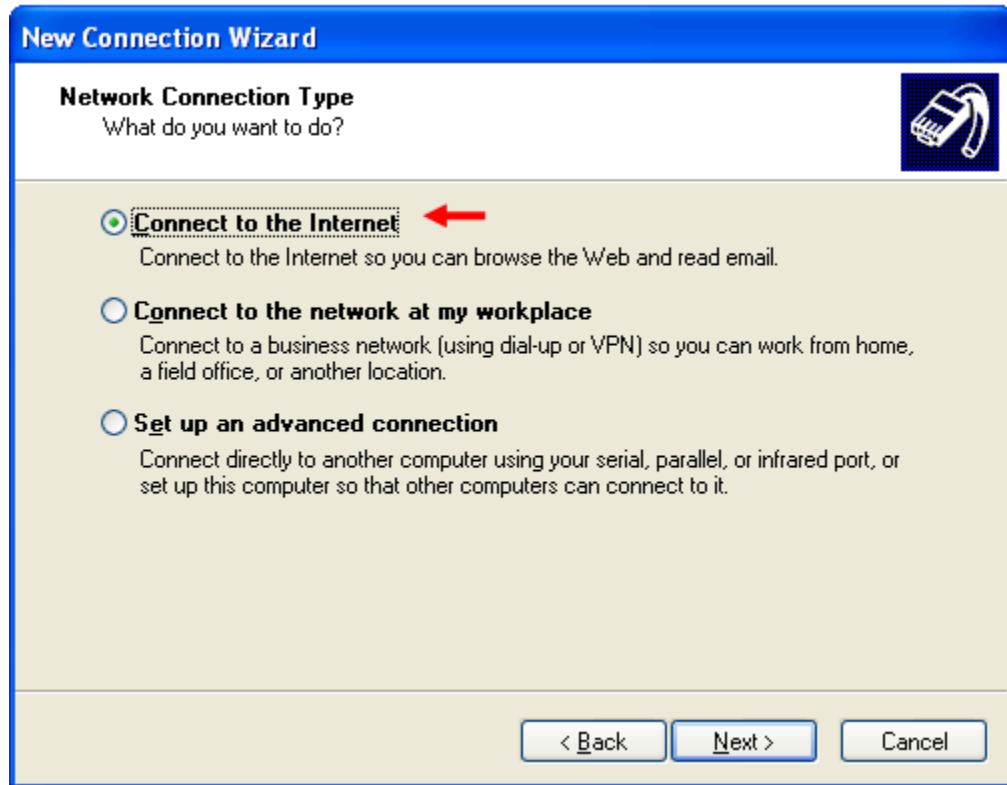


شکل ۳

نحوه ساختن Broadband connection در ویندوز

صفحه به صورت زیر ظاهر می شود.

گزینه Connect to the Internet را انتخاب و بر روی Next کلیک کنید.

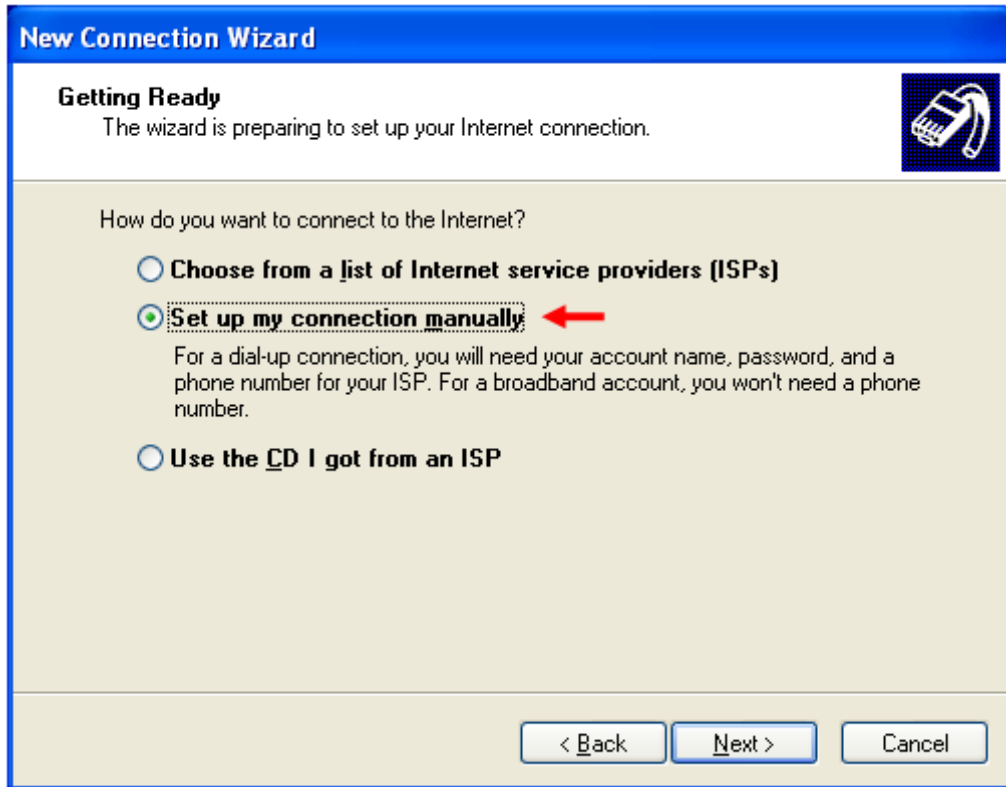


شکل ۴

نحوه ساختن Broadband connection در ویندوز

صفحه به صورت زیر ظاهر می شود.

گزینه Set up my connection manually را انتخاب و بر روی Next کلیک کنید.

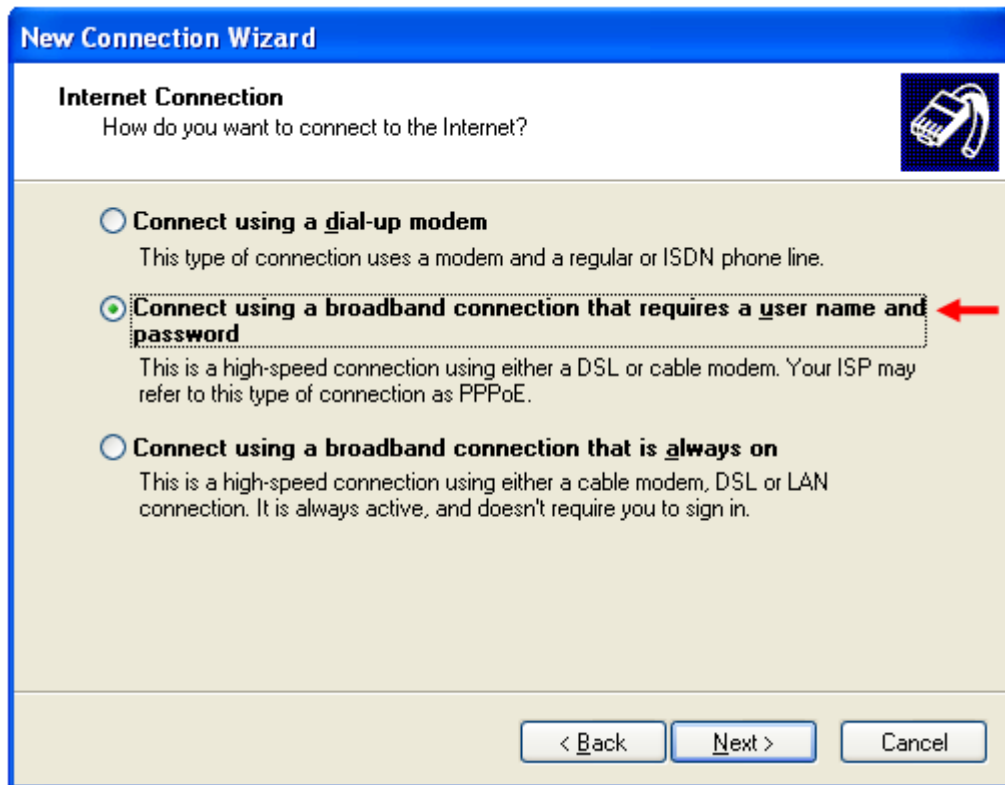


شکل ۵

نحوه ساختن Broadband connection در ویندوز

صفحه به صورت زیر ظاهر می شود.

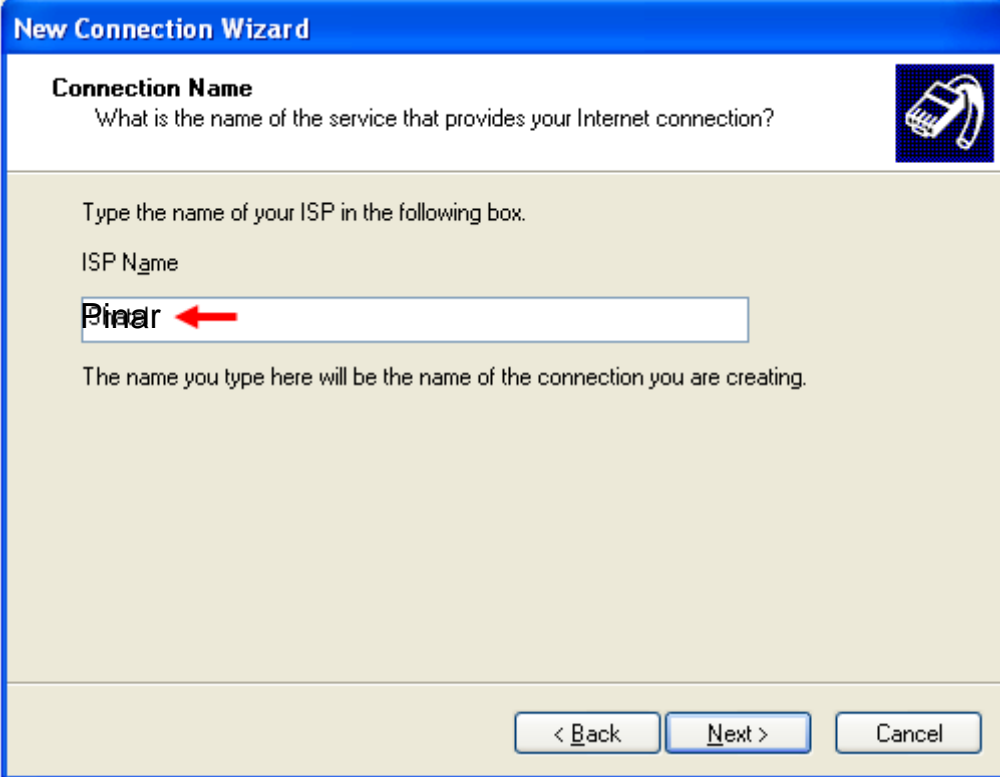
گزینه Connect using a broadband connection that requires a user name and password را انتخاب و بر روی Next کلیک کنید.



شکل ۶

نحوه ساختن Broadband connection در ویندوز

در صفحه زیر در قسمت ISP Name یک نام برای کانکشن وارد کنید (مثلا Pinar) و بر روی Next کلیک کنید.



New Connection Wizard

Connection Name
What is the name of the service that provides your Internet connection?

Type the name of your ISP in the following box.

ISP Name

Pinar

The name you type here will be the name of the connection you are creating.

< Back Next > Cancel

شکل ۷

نحوه ساختن Broadband connection در ویندوز

صفحه به صورت زیر ظاهر می شود.

در قسمت User name شناسه کاربری را وارد کنید.

در قسمت Password رمز عبور را وارد کنید. در Confirm password هم دوباره رمز عبور را وارد کنید.

سپس بر روی Next کلیک کنید.

New Connection Wizard

Internet Account Information
You will need an account name and password to sign in to your Internet account.

Type an ISP account name and password, then write down this information and store it in a safe place. (If you have forgotten an existing account name or password, contact your ISP.)

User name: 21000000

Password: ●●●●●●

Confirm password: ●●●●●●

Make this the default Internet connection

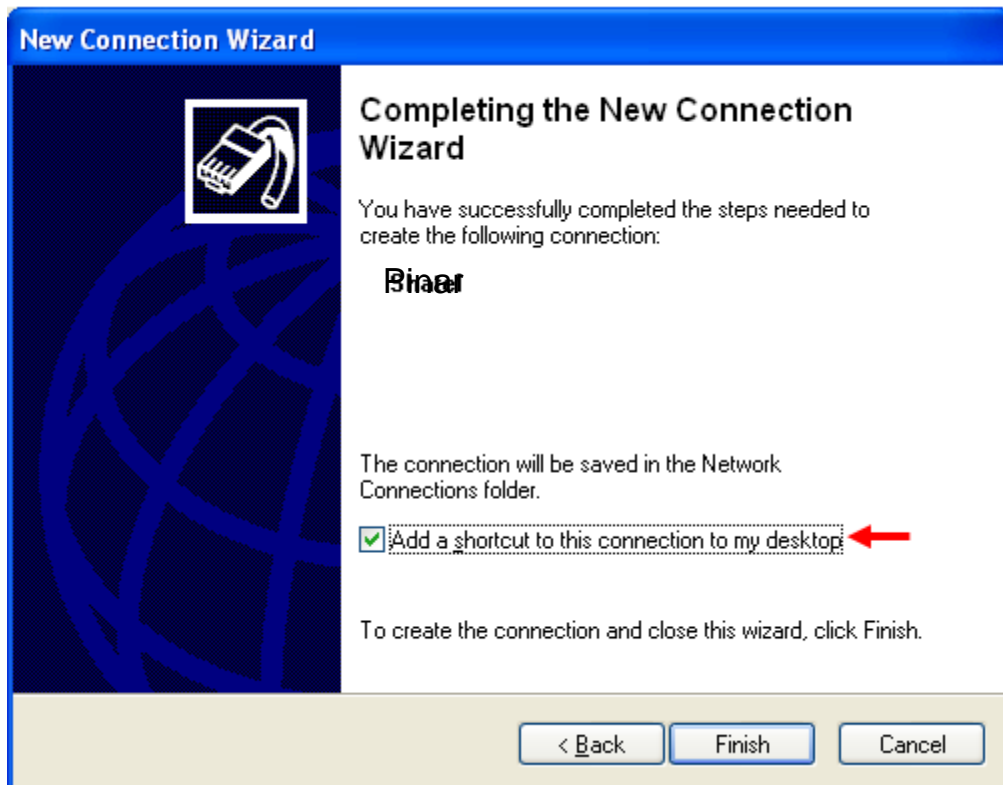
< Back Next > Cancel

شکل ۸

نحوه ساختن Broadband connection در ویندوز

صفحه به صورت زیر ظاهر می شود. مانند شکل تیک گزینه زیر را فعال کنید تا Shortcut ای از کانکشن روی Desktop ساخته شود.

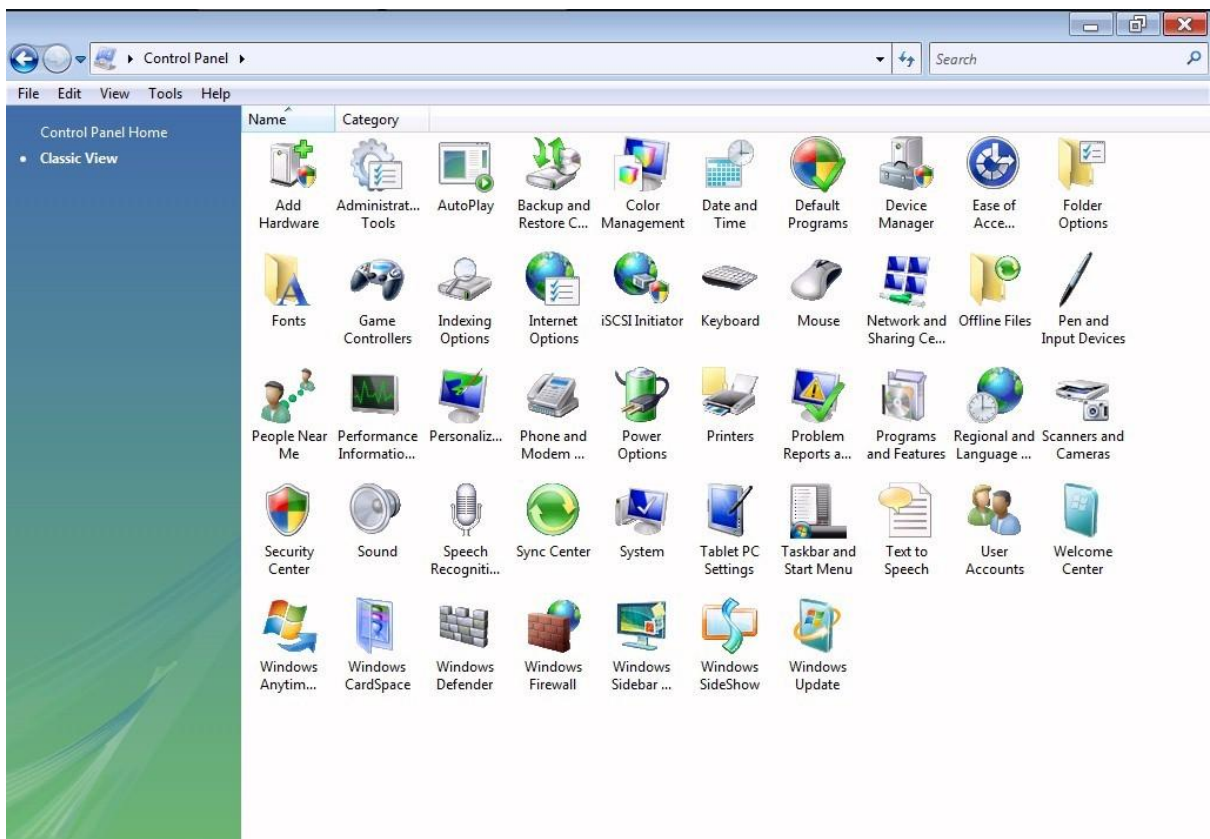
سپس روی Finish کلیک کنید.



شکل ۹

Vista ساختن Broadband connection در ویندوز

ابتدا از منوی Start ویندوز، Control Panel را انتخاب کنید.
در Control Panel، گزینه Network and Sharing Center را انتخاب کنید.



شکل ۱۰

نحوه ساختن Broadband connection در ویندوز

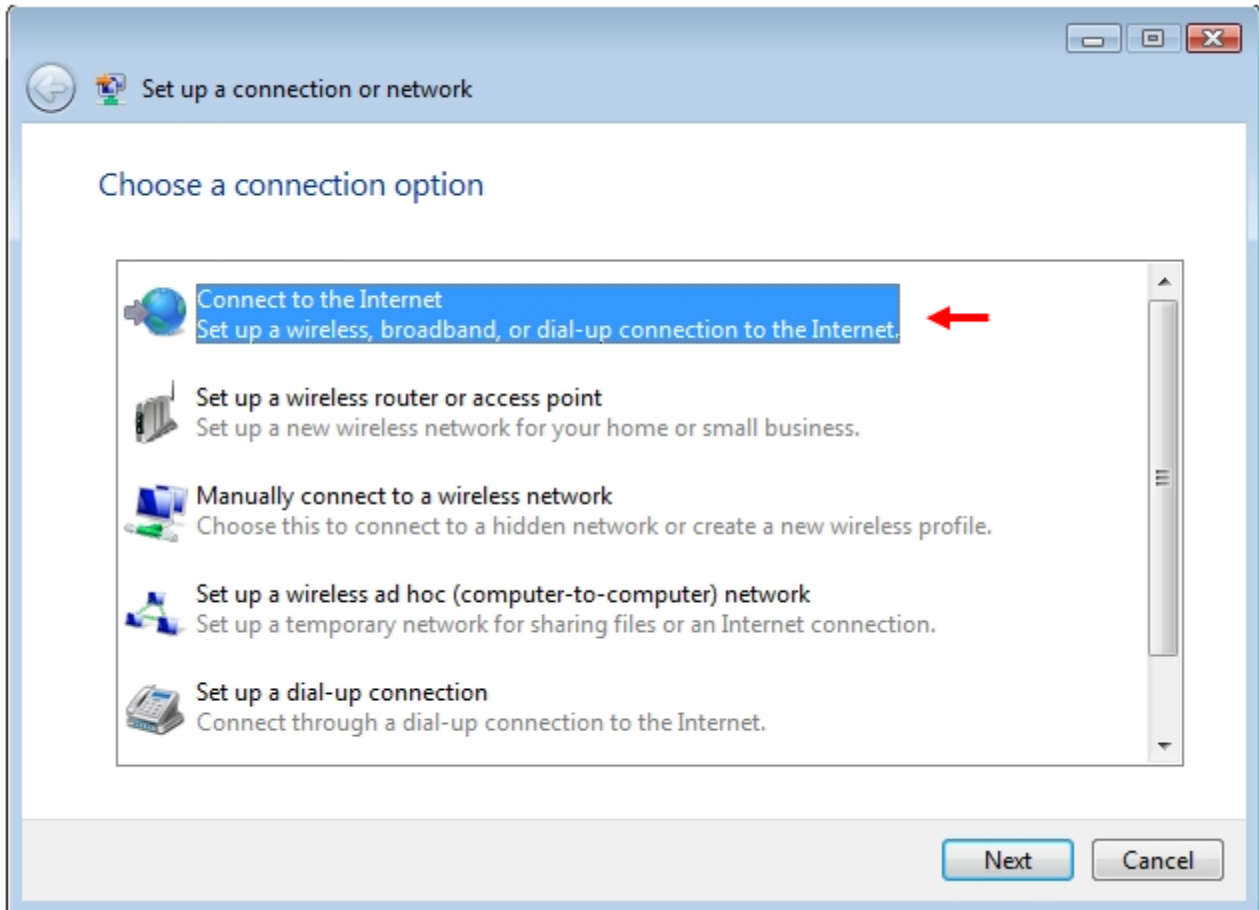
در صفحه Network and Sharing Center بر روی گزینه Set up a connection or network کلیک کنید.



شکل ۱۱

نحوه ساختن Broadband connection در ویندوز

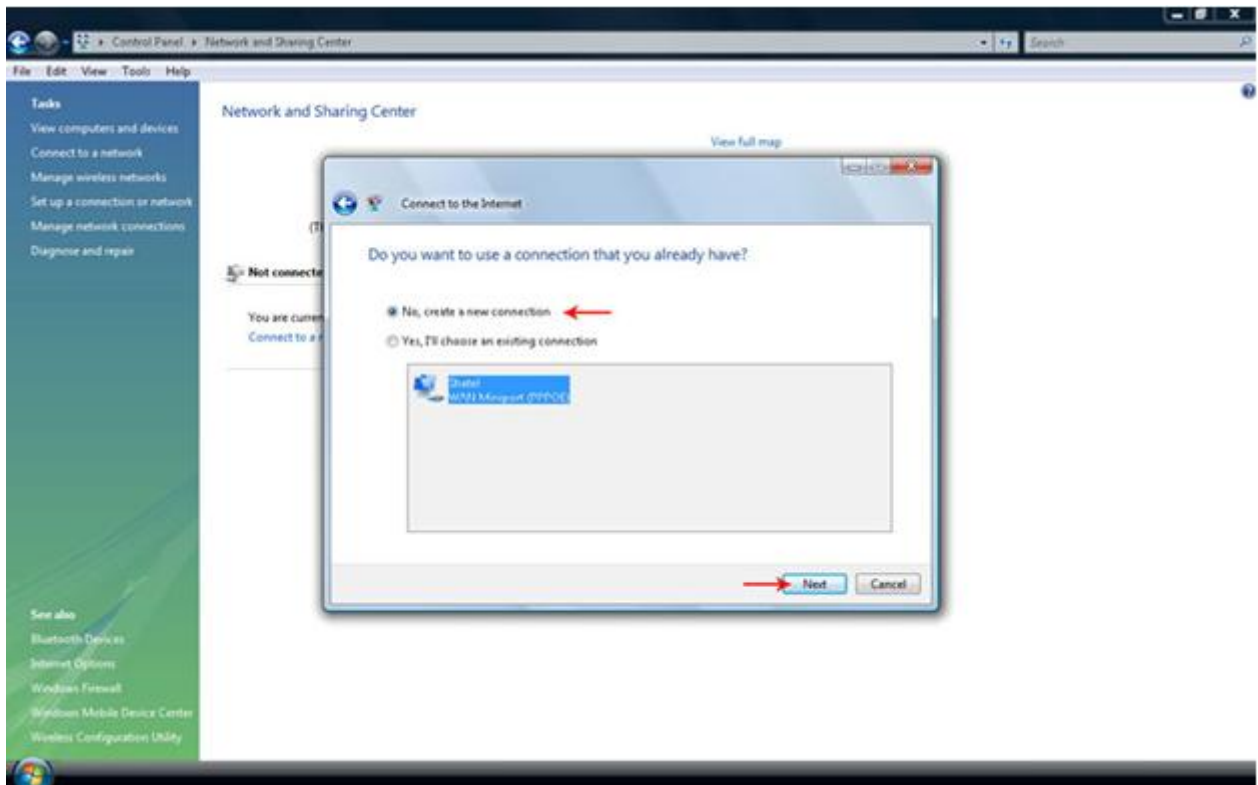
صفحه به صورت شکل زیر ظاهر می شود.
گزینه Connect to the Internet را انتخاب کنید و روی Next کلیک کنید.



شکل ۱۲

نحوه ساختن Broadband connection در ویندوز

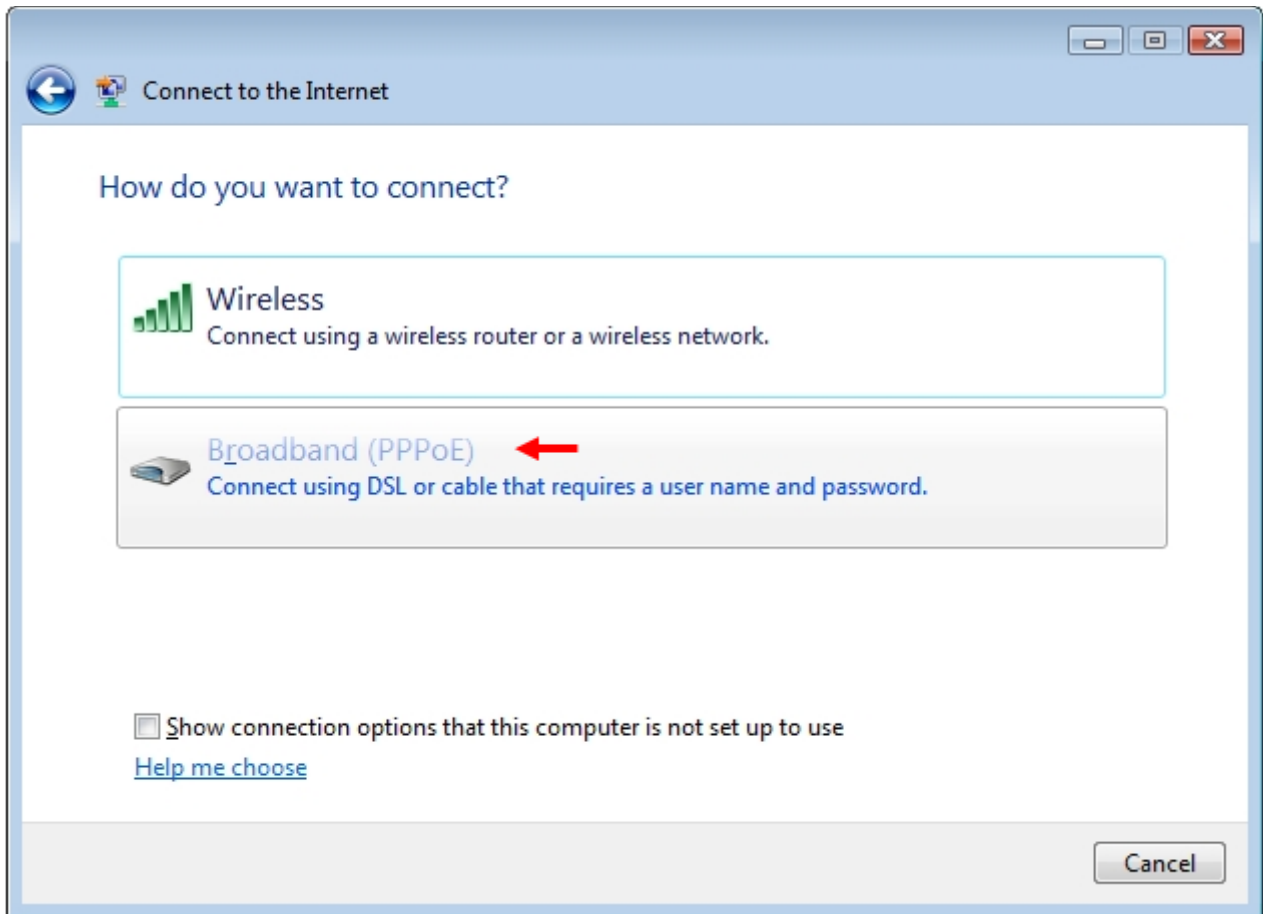
اگر از قبل Broadband connection ای وجود داشته باشد، صفحه زیر ظاهر می شود. در غیر این صورت شکل صفحه بعد ظاهر می شود. گزینه No, create a new connection را انتخاب کنید و بر روی Next کلیک کنید.



شکل 13

نحوه ساختن Broadband connection در ویندوز

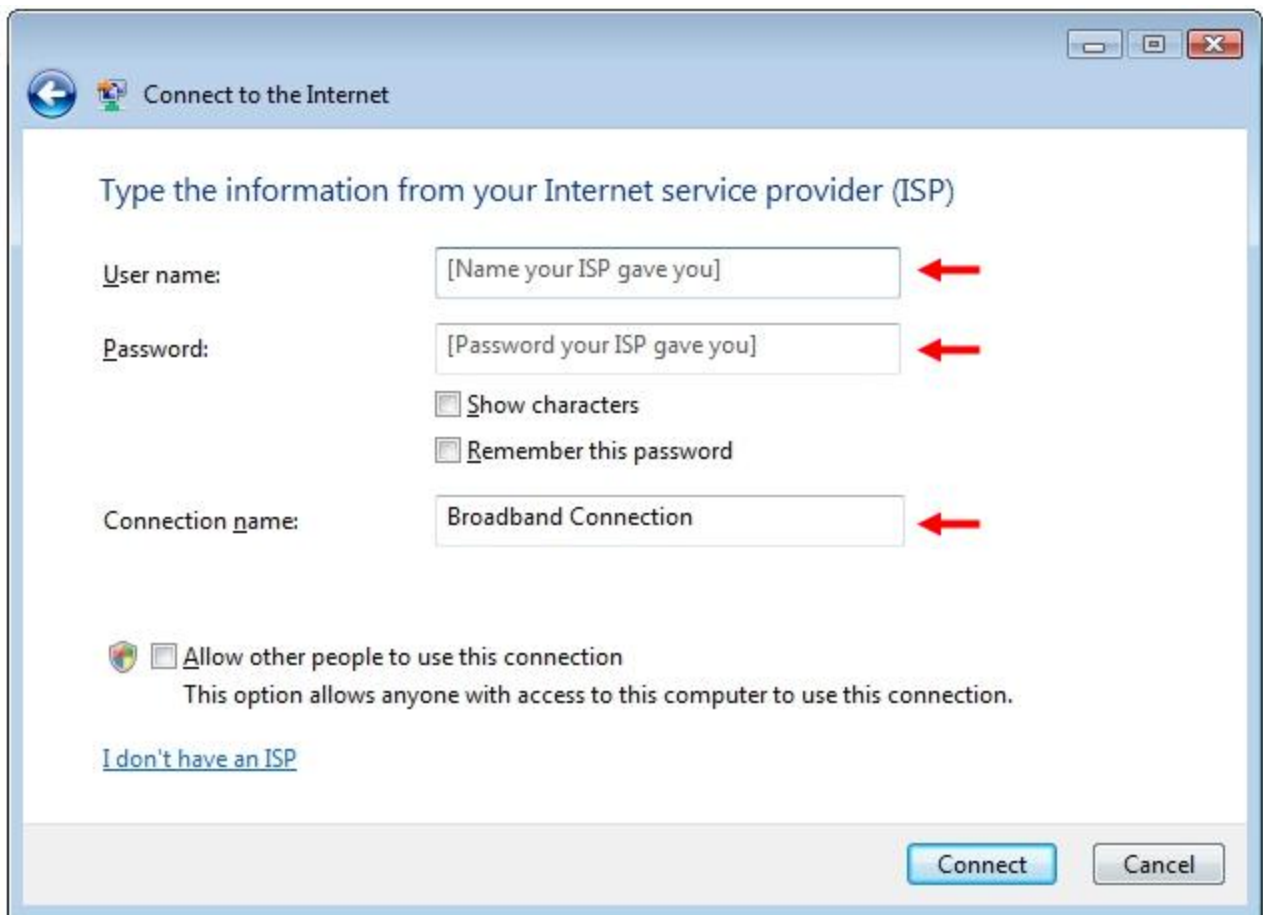
سپس بر روی Broadband (PPPoE) کلیک کنید.



شکل ۱۴

نحوه ساختن Broadband connection در ویندوز

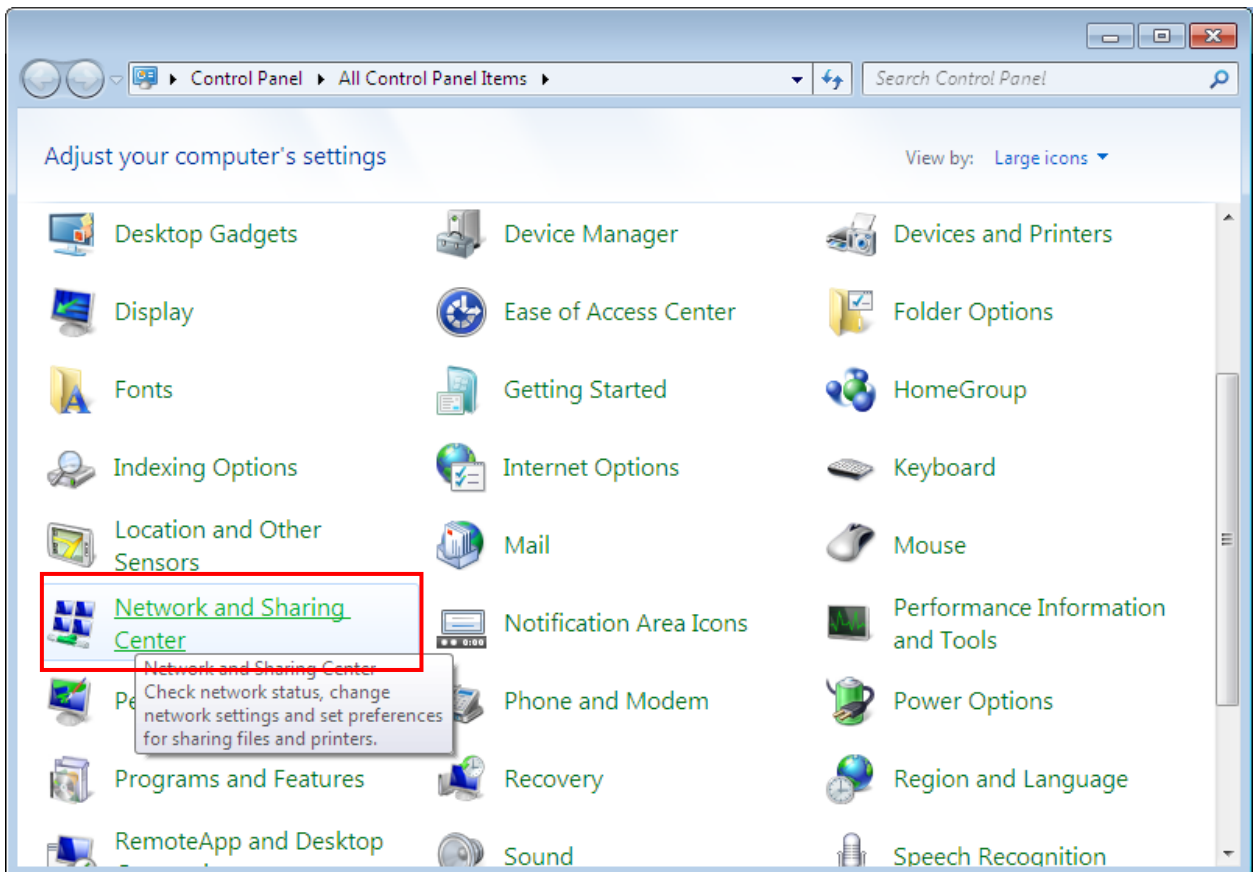
صفحه به صورت زیر ظاهر می شود. تنظیمات را مانند شکل زیر انجام دهید.
در قسمت User name شناسه کاربری و در قسمت Password رمز عبور را وارد کنید.
در قسمت Connection name یک نام برای Connection تعریف کنید.
سپس بر روی Connect کلیک کنید.



شکل ۱۵

نحوه ساختن Broadband connection در ویندوز Seven

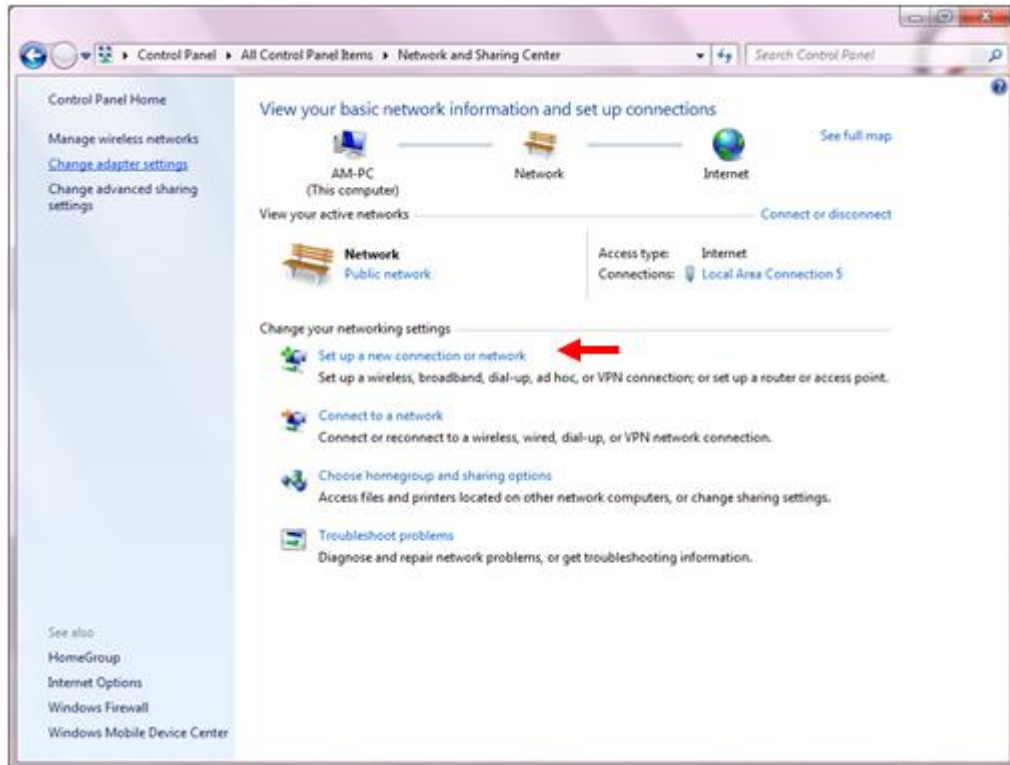
ابتدا از منوی Start ویندوز، Control Panel را انتخاب کنید.
در Control Panel، گزینه Network and Sharing Center را انتخاب کنید.



شکل ۱۶

نحوه ساختن Broadband connection در ویندوز

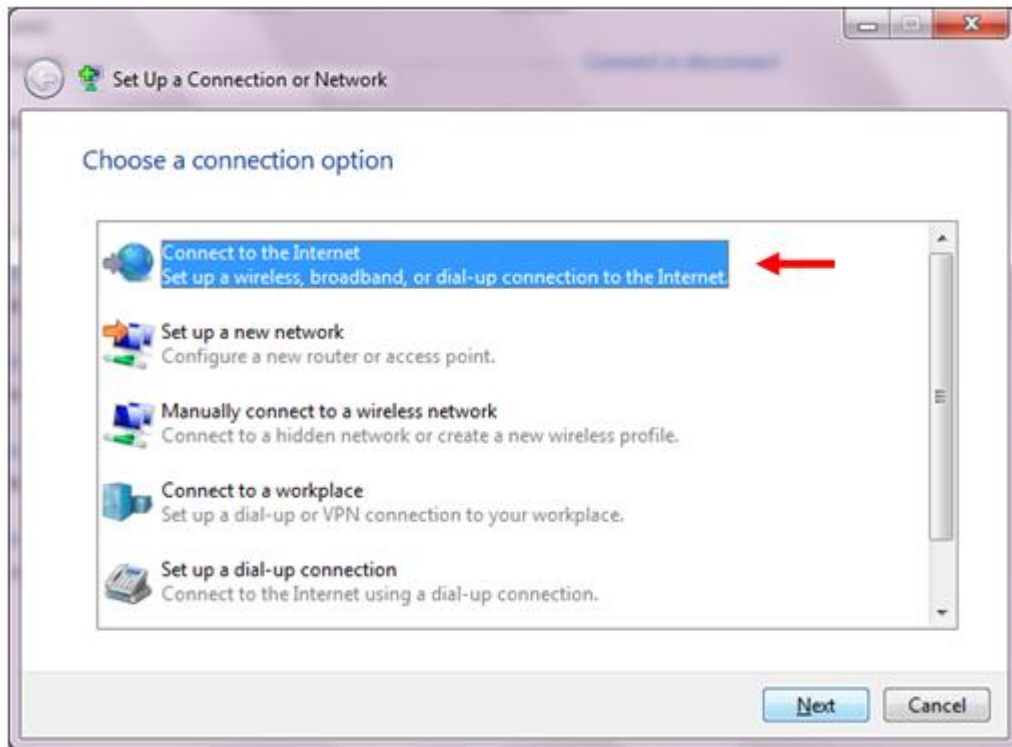
در پنجره Network and Sharing Center, گزینه Set up a new connection or network را کلیک نمایید.



شکل ۱۷

نحوه ساختن Broadband connection در ویندوز

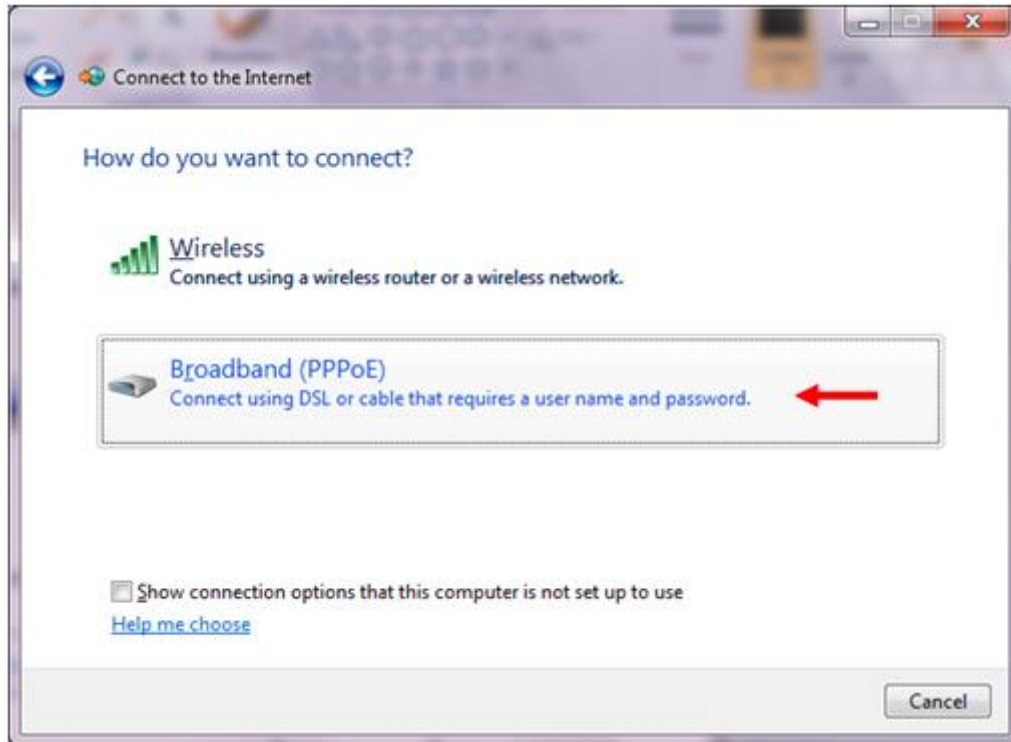
پنجره ای همانند شکل زیر نمایش داده می شود. ابتدا گزینه Connect to the Internet را انتخاب نموده و سپس روی Next کلیک نمایید.



شکل ۱۷

نحوه ساختن Broadband connection در ویندوز

سپس پنجره ای همانند شکل زیر نمایش داده می شود.
در این پنجره گزینه Broadband (PPPoE) را کلیک نمایید.



شکل ۱۸

نحوه ساختن Broadband connection در ویندوز

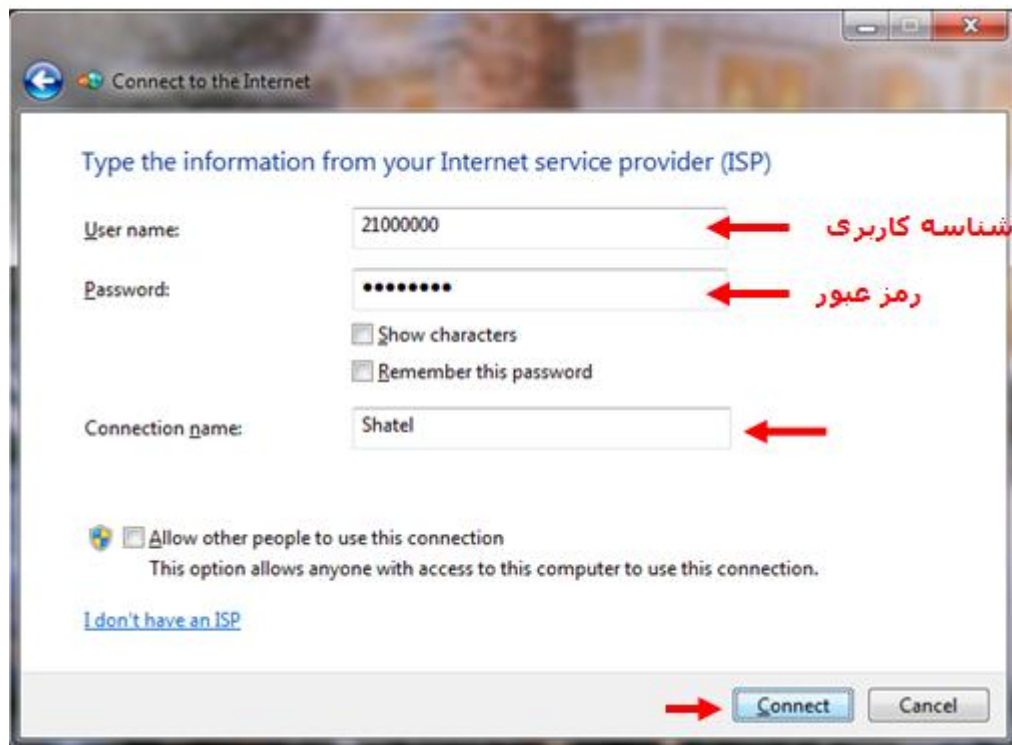
نکته قابل توجه این است که چنانچه شما در حال حاضر به اینترنت متصل باشید شکل ۱۹ به جای شکل ۱۸ به شما نمایش داده می شود.



شکل ۱۹

نحوه ساختن Broadband connection در ویندوز

با انتخاب گزینه Broadband در شکل ۱۸، پنجره ای همانند شکل زیر نمایش داده می شود. همانند شکل زیر، در قسمت User name، شناسه کاربری و در قسمت Password، رمز عبور خود را وارد نمایید. در قسمت Connection name، یک نام دلخواه برای کانکشن خود وارد نمایید و سپس روی Connect کلیک نمایید.



شکل ۲۰